

Altiris™ Client Management Suite 7.0

配備、管理、セキュリティ保護、トラブルシューティング

概要

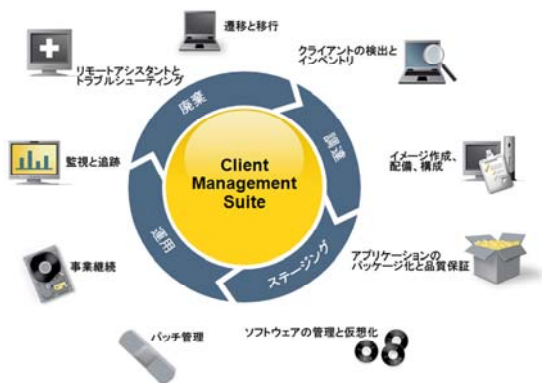
PC のコストは、その総所有コストのほんの一部にしか過ぎません。クライアントシステムの総所有コストの 80% 近くが、PC のサポートとメンテナンスに費やされています。

シマンテックの Altiris™ Client Management Suite は、時間のかかる冗長なタスクを自動化することによって、クライアントシステムの配備、管理、セキュリティ保護、トラブルシューティングにまつわる労力とコストを削減し、IT 環境を適切にコントロールできるようにします。

Client Management Suite によって実現されること

Client Management Suite は、エンドユーザー、管理者、ビジネスの意思決定者の連携による新世代のシステム管理を実現します。このスイート製品は、ユーザーには使いやすいセルフサービスツールを、IT 管理者には強力な管理ツールを、意思決定者にはカスタムダッシュボードを提供することによって、組織目標の達成を支援します。

空き時間を作ることは難しいものですが、Client Management Suite はまさにそのために作られたソリューションです。これを使用すれば、ビジネスの拡大につながる重要な構想の立案に時間をとれるようになります。その結果、IT 部門の機動性が高まり、より優れたビジネスサービスを必要とときに必要な場所で提供できるようになります。管理者はツールの設定に時間を費やすのではなく、システム、社員、ビジネスの管理に専念できます。このスイートの各種ツールは、IT インフラストラクチャライブラリ (ITIL) に基づき、業界のベストプラクティスに沿ったプロセスの構築を促進します。そのため、クライアントシステムをより効率的に管理できます。



Altiris Client Management Suite は、IT ライフサイクル全体にわたってシステムの配備、管理、セキュリティ保護、トラブルシューティングに使用できます。さまざまなプラットフォームで各種のテクノロジーを効率的に管理できます。

Client Management Suite を使用すると、社内のクライアントシステムの完全な可視性が得られ、どのようなクライアントシステムが、どこに設置されており、どのような状態で動作しているかを把握することができます。また、このスイートの柔軟で実用的なレポートツールを使用すると、環境内の問題を簡単に突き止め、それらの問題にレポート内から即座に対処できます。

Client Management Suite を使用すれば、IT プロフェッショナルは環境を思い通りに管理してネットワーク上のすべての Windows® システムを確実にコントロールし、オンライン環境に安心感を提供できます。

「Altiris の製品は、その統合性と優れた機能によって、楽々と勝利を手に入れました。」—Andrew Fournier, MedCentral 社デスクトップスーパーバイザ

主な機能と利点

包括的なクライアント検出機能とインベントリ

- 社内の各クライアントシステムにおけるすべてのハードウェアとソフトウェアの包括的なインベントリを収集。
- 社内環境を包括的に把握することにより、業務と作業負荷のバランスをとり、ソフトウェアライセンスを最適化し、より良いサポートをエンドユーザーに提供し、OS の配備とアプリケーションソフトウェアのロールアウトにまつわるコストを削減。

業界をリードするイメージ作成機能と配備機能

- 完全に自動化されたイメージ作成機能とプロビジョニング機能により、Windows システムを配備。
- エンドユーザー側の業務中断を最小限に抑えながら最新の OS やハードウェアに移行。
- ハードウェアに依存しない社内承認済みの標準化されたイメージを配備することによって、PC のイメージ作成とクローン作成にかかる時間とメンテナンスコストを削減。

ソフトウェアとパッチのインテリジェント管理機能

- インテリジェントなソフトウェア検出機能、分析機能、配布機能、コンプライアンス機能により、ソフトウェア管理を、デリバリータスクの作成と管理から、包括的なソフトウェアライブラリの管理に移行。
- スマートなソフトウェア検出機能、分析機能、配布機能、コンプライアンス機能。
- 対象を絞り込んだポリシーベースの配備により、社内の任意の PC へのソフトウェアの配備や更新。
- ベンダー提供のパッケージを利用することも、Wise Package Studio™ テクノロジーを使用して、競合を回避しながら社内の標準パッケージを作成することも可能。
- IT 部門から、またはセルフサービスポータルから、ソフトウェアの最新版をエンドユーザーに提供。
- ソフトウェアを常に動作状態に保ち、最新のアップデートを適用した承認済みソフトウェアがエンドユーザーによって使用されていることを保証。
- 適切なメンテナンスウィンドウ期間内にクライアントシステムに適用する必要があるオペレーティングシステムパッチを正確に特定し、インストール状態を確認。

柔軟なリモートアシスタント機能

- 柔軟なリモートアシスタント機能により、あらゆる場所のクライアント PC のトラブルシューティングと修復が可能。クライアントのリモートコントロールやリアルタイムのシステム診断によって、エンドユーザーの業務を妨げずに問題を修復。
- 柔軟なリモートアシスタント機能を使用することによって、IT 技術者はエンドユーザーの元まで足を運ばずに迅速に問題を解決可能。

Client Management Suite 7 の新機能

完全なプロセス自動化

これは、ツールではなくユーザーとプロセスを主な対象としています。Client Management Suite のワークフロー機能を使用することによって、プロセスの自動化を拡張して、ユーザーとシステム管理機能の間のインタラクションがタイムリーに行われ、調和がとれます。また、このサイトではタスク管理機能も拡張されています。

インテリジェントなソフトウェア管理

単にソフトウェアを配布するだけでなく、ソフトウェアを管理することができます。Client Management Suite の新しいソフトウェアカタログ機能を使用すると、アップデートや前提ソフトウェアとともに適切なバージョンのソフトウェアをインストールするスマートポリシーを作成することによって、インテリジェントなソフトウェア配布を実現できます。また、クライアントシステムにソフトウェアがインストールされており、それが正しく設定されていることを保証することができます。

オールスター製品の統合

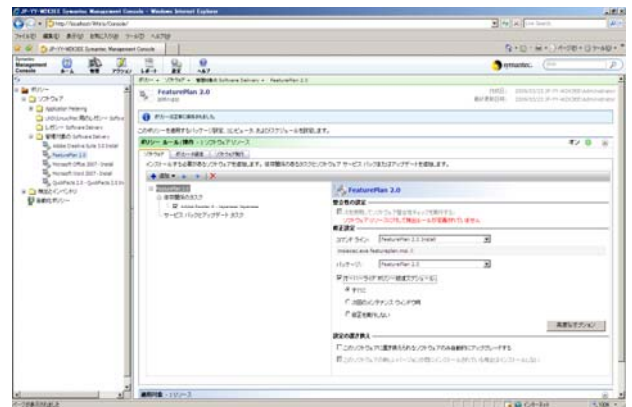
もう、業界トップクラスの製品か Altiris が提供する製品で統合すべきかで悩む必要はなくなりました。Client Management Suite は、Symantec Ghost™、Symantec pcAnywhere™、Altiris™ Software Virtualization Solution、Wise™ パッケージテクノロジー、Altiris™ Deployment Solution といった優れたソフトウェアを単一の包括的クライアントシステム管理ソリューションに統合しています。

日々のオペレーションの改善

単純な設定作業ではなく大切な管理に時間を費やすことができます。Client Management Suite によって、高度な集中管理機能が提供され、的確な対処方法が示されます。システムの管理は、レポートからマウスを右クリックするだけで行うことができます。単一のカレンダービューでクライアント上の追跡対象となるすべてのアクティビティを確認し、実用的な統合ビューとダッシュボードを表示して、システム上で発生しているイベントを的確に把握できます。また、このスイートではレポート作成機能が拡張されており、さまざまなオプションを使用して必要なレポートを作成できます。

拡張された管理機能

さまざまなプラットフォームで各種のテクノロジーを効率的に管理できます。Client Management Suite ではインストール機能と設定機能が簡素化されており、短時間でインストールと設定を行うことができます。このスイートは高い柔軟性と拡張性を備えており、サーバーの階層化、ポリシーとデータのレプリケーションをサポートしています。



ソフトウェアカタログ機能は、配備するソフトウェア間の関係をインテリジェントに作成します。

柔軟なクライアント管理機能と拡張性

Client Management Suite は、クライアントシステムの包括的な IT ライフサイクル管理に必要なあらゆる機能を備えています。統一された管理プラットフォーム上に構築されているため、インフラストラクチャを拡張したり複雑化したりせずに、クライアントシステム管理以外の機能を提供するソリューションを簡単に追加できます。

Wise Package Studio™ Professional

第一級のアプリケーションライフサイクル管理ソリューションである Wise Package Studio Professional を追加すると、社内のアプリケーション、配備の準備作業、社内の各種基準を管理できます。また、このソリューションはソフトウェアカタログのデータの主要な提供元となり、インテリジェントなソフトウェア管理を可能にします。

Altiris™ Software Virtualization Solution Professional

Software Virtualization Solution を使用すると、競合が生じないようにアプリケーションを配備し、土台となる Windows のインストール環境に変更を加えずにアプリケーションをアクティブ化、非アクティブ化、リセットすることができます。これらの機能はすでに Client Management Suite に組み込まれています。Software Virtualization Solution Professional にアップグレードすると、アプリケーションのストリーム配信機能が追加され、対象となるユーザーに仮想アプリケーションをオンデマンドで提供できるようになります。

システムの必要条件

シマンテックのプラットフォーム

(Symantec Management Console、データベース、Notification Server、Client Management Suite 管理コンポーネント)

- .NET Framework 3.0
- Internet Explorer® 7
- SQL Server® 2005 以上
- Windows 2003 Server 以上
- Altiris™ Notification Server 6.0 SP3 R8 以上
- Windows Vista SP1 および Windows Server 2008 向けの Windows 自動インストールキット(AIK)

Windows エージェント

- Windows XP SP2 以上 (x64/x86)
- Windows 2000 Workstation SP4 およびローラアップ
- Windows Vista® RTM および SP1 (すべての追加コンポーネント)
- Windows Server 2008

Altiris™ Recovery Solution

Altiris™ Recovery Solution のスケジュールバックアップ機能を使用して社内のデスクトップ PC とノートブック PC を保護しておけば、失われたデータを復元したり、以前の正常な状態にロールバックができます。自動的に保護が実行されるため、ユーザーによる操作は不要です。Recovery Solution は、特許取得済みのデータ重複排除技術により帯域幅とストレージの使用率を最小化するため、リモートユーザーや接続していないユーザーを保護するための優れた製品です。

IT ライフサイクル管理以外にも対応

セキュリティを強化するソリューション、資産を追跡管理するためのソリューション、サーバーデバイスを管理するためのソリューションなどのシマンテック社のその他の製品を追加して、Client Management Suite を拡張することができます。これらのソリューションは、Client Management Suite のフレームワークに組み込まれます。

- **Altiris™ Server Management Suite:** ビジネスクリティカルなサーバーとオペレーションを包括的に管理します。集中管理コンソールから、配備、管理、監視を行うことができます。

製品に関する最新の情報

シマンテックの Web サイトをご覧ください。

<http://www.symantec.com/jp/enterprise/index.html>

株式会社シマンテック

〒107-0052 東京都港区赤坂 1-11-44 赤坂インターシティ
www.symantec.com/jp

お問い合わせ