

Symantec Enterprise Security Manager™ 5.5

Assessment della sicurezza scalabile e gestione delle politiche

Nelle aziende del mondo d'oggi non è raro incontrare reti costituite da svariati sistemi di mainframe, piattaforme di computer e server con sistemi operativi UNIX, NetWare® e Windows NT®, oltre a portatili e minicomputer. La complessità di questi ambienti eterogenei rende particolarmente impegnativo lo sviluppo di una soluzione di protezione efficace in grado di preservare l'integrità e la riservatezza delle informazioni aziendali. Mediante l'automazione e il consolidamento centralizzati delle attività di pianificazione, gestione e controllo della politica di protezione, Symantec Enterprise Security Manager (ESM) fornisce una soluzione efficace che riduce i costi di supporto IT aumentando al contempo i livelli di produttività.

➤ L'automazione della politica di protezione fornisce maggiore controllo

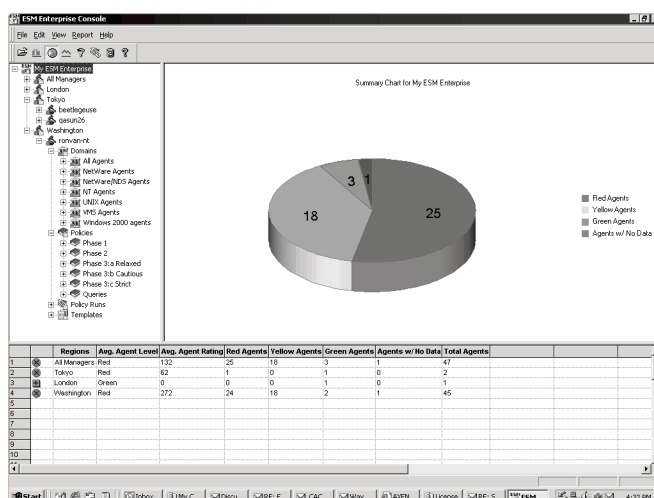
Symantec Enterprise Security Manager consente agli amministratori di gestire la politica di protezione e controllare l'intera azienda da una singola stazione di lavoro. L'automazione delle operazioni ripetitive consente agli amministratori di sbarazzarsi delle attività ridondanti e dispendiose in termini di tempo associate alla gestione della protezione, con conseguenti ed evidenti risparmi di tempo e denaro. Inoltre, per acquisire un quadro dettagliato dei risultati prodotti dalle iniziative di protezione della rete, gli amministratori di ESM possono generare svariati rapporti e analisi a fini gestionali.

➤ Una soluzione completa e scalabile

Per facilitare una rapida attivazione, ESM fornisce numerose regole di sicurezza ottimizzate per differenti settori e gruppi di lavoro oltre a politiche di gestione e controllo per l'intera azienda. La conformità con gli standard di sicurezza stabiliti viene ulteriormente rafforzata da aggiornamenti periodici svolti attraverso controlli della protezione. I processi utilizzati da ESM per spostare, correlare e analizzare i dati sono ottimizzati per garantire la massima efficienza e consentono a ciascuna console di gestire fino a 10.000 agent suddivisi tra vari manager.

CARATTERISTICHE PRINCIPALI

- Supporta oltre 35 sistemi operativi, tra cui Windows NT/2000/XP, UNIX, NetWare e OpenVMS
- Abilita estese funzioni di reporting e singole impostazioni di protezione con solo pochi clic del mouse
- Offre facili funzioni di configurazione, gestione e reporting sulle politiche di protezione attraverso un'interfaccia intuitiva
- Assicura risparmi di tempo e denaro consentendo di ristabilire facilmente i livelli di conformità di sistemi con situazioni di protezione carenti in sedi differenti
- Integra facilmente una nuova struttura di gestione della sicurezza nelle applicazioni e processi di protezione esistenti.
- Sfrutta e razionalizza i sistemi esistenti per gestire e controllare la protezione attraverso un'architettura integrata
- La crittografia delle comunicazioni permette di utilizzare ESM attraverso Internet per garantire una gestione dei siti remoti
- Viene distribuito tramite installazione remota, automatica o locale.
- Abilita l'aggiornamento degli agent software attraverso Internet tramite funzioni sicure di gestione remota



ESM definisce la politica di protezione on line all'interno di un database e misura l'efficacia della protezione attraverso la rete.

> Politiche ottimizzate di ESM

Le politiche ottimizzate di ESM consentono di estendere le valutazioni del prodotto oltre il sistema operativo per includere applicazioni e sistemi di e-business cruciali per l'azienda. Queste politiche preconfigurate proteggono specifiche applicazioni e combinazioni di sistemi operativi dalle vulnerabilità della sicurezza. Basate su ISO 17799 e su altri standard di settore, queste politiche introducono nuovi eseguibili e contenuti specifici delle applicazioni, alleviando il carico di sviluppo di una politica di protezione efficace.

Questa ricerca sulla sicurezza preconfezionata di Symantec è disponibile per server Web, database, firewall, antivirus, sistemi operativi e altri server applicativi. Le politiche sono state progettate con particolare cura al dettaglio, evitando un approccio che risultasse troppo generico, con l'obiettivo di proteggere riservatezza, integrità e disponibilità dei dati.

SYMANTEC ENTERPRISE SECURITY MANAGER È UN COMPONENTE CHIAVE DI SYMANTEC ENTERPRISE SECURITY. SYMANTEC ENTERPRISE SECURITY COMBINA TECNOLOGIE LEADER, SERVIZI COMPLETI E TEAM DI RISPOSTA GLOBALE ALLE EMERGENZE PER AIUTARE LE AZIENDE A OPERARE IN MODO SICURO E AFFIDABILE.

REQUISITI DI SISTEMA

SYMANTEC ENTERPRISE SECURITY MANAGER
VERSIONE 5.5

PIATTAFORME E SOFTWARE SUPPORTATI

- Windows XP
- Windows NT 4.0 (Server, Workstation)
- Windows 2000 (Professional, Server, Advanced Server)
- IBM AIX
- HP-UX
- Sun Solaris
- RedHat Linux
- SGI IRIX
- Sequent PTX
- Compaq Tru64
- Novell NetWare™
- OpenVMS (AXP)

Nuove politiche ottimizzate di ESM vengono sviluppate costantemente e rese disponibili sul sito Web del Symantec Security Response due volte al mese all'indirizzo <http://securityresponse.symantec.com>. Esse possono essere scaricate solo su abbonamento.

Visitare periodicamente il sito Web per verificare la disponibilità di politiche nuove e aggiornate. Le politiche ottimizzate elencate di seguito sono attualmente disponibili o lo saranno tra breve:

- Procedure ottimizzate di ESM per AntiVirus
- NAVCE 7.5 su Windows NT 4 Server-17799
 - NAVCE 7.5 su Windows 2000 Server-17799
- Procedure ottimizzate di ESM per Web Servers
- IIS 4 su Windows NT 4 Server-17799
 - IIS 5 su Windows 2000 Server-17799
 - Apache 1.3.x su RedHat Linux 6.1 e 7.0 Server-17799
 - iPlanet 4.1 su Solaris 2.6-17799
 - iPlanet 5.x su Solaris 8-17799

Procedure ottimizzate di ESM per database

- Oracle 7.3.4 su Solaris-17799
- Oracle 7.3.4 su HP-UX 10.x e 11-17799
- Oracle 8i su Solaris-17799
- Oracle 8i su HP-UX 10.x e 11-17799

Procedure ottimizzate di ESM per firewall

- Check Point FW-1 4.1 su Windows NT 4 Server-17799
- Raptor 6.5 su Solaris 8 -17799

Procedure ottimizzate di ESM per sistemi operativi

- Solaris 2.6-8-17799
- RedHat Linux 6.1-7.0-17799
- Windows 2000-17799
- Windows NT 4-17799
- HP-UX 11.x-17799
- HP-UX 10.20-17799
- AIX 4.3.2+-17799

I requisiti di sistema dipendono dalle politiche in uso.

SEDE MONDIALE
20330 Stevens Creek Blvd.
Cupertino, CA 95014 U.S.A.
1.408.253.9600
1.800.441.7234

SEDI EUROPEE
Netherlands Symantec Ltd
Schipholweg 1032316 XC
Leiden
Tel: + 31 71 408 3111
Fax: + 31 71 408 3150
Servizio Clienti
Tel: + 31 20 5040 565
www.symantec.nl

ITALIA (MILANO)
Symantec srl
Via Rivoltana, 2D
20090 Segrate (MI)
Italia
Tel: +39 02 7033 21
Servizio Clienti
Tel: +39 02 48270000
Sito Web: www.symantec.it

Symantec è presente
in 36 paesi.

Per informazioni sui contatti
di ogni specifico paese vi preghiamo di
visitare il nostro sito Web:
www.symantec.com